

Ciąg pieszy - Ul Andromedy - Gliwice

Partner kontaktowy:
Numer zlecenia:
Firma:
Numer klienta:

Data: 20.03.2017
Edytor:



Edytor
Telefon
faks
e-Mail

Spis treści

Ciąg pieszy - UI Andromedy - Gliwice

Strona tytułowa projektu	1
Spis treści	2
Lista oprav	3
Ulica 1	
Dane planowania	4
Wyniki szczegółowe	5
Pola oszacowania	
Pole oszacowania Chodnik 1	
Zestawienie wyników	6
Izolinie (E)	7

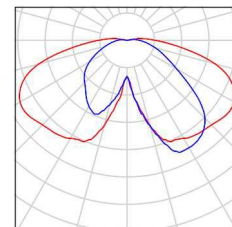


Edytor
Telefon
faks
e-Mail

Ciąg pieszy - UI Andromedy - Gliwice / Lista opraw

4 Ilość

SCHREDER HAPILED / 5103 / 16 LEDS 500mA
WW / 333562
Numer artykułu:
Strumień świetlny (Oprawa): 2250 lm
Strumień świetlny (Lampy): 3192 lm
Moc opraw: 26.0 W
Klasyfikacja oświetleń CIE: 97
Kod Flux CIE: 34 66 89 97 70
Wyposażenie: 1 x 16 LEDS 500mA WW (Czynnik
korekcyjny 1.000).





Edytor
Telefon
faks
e-Mail

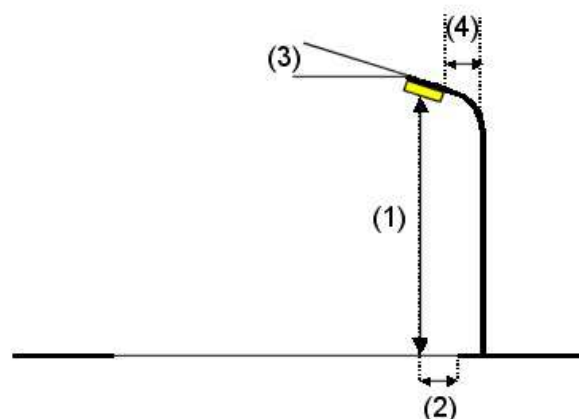
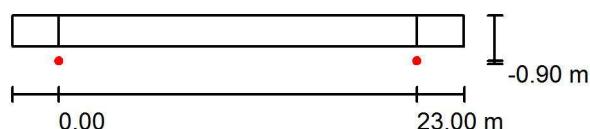
Ulica 1 / Dane planowania

Profil ulicy

Chodnik 1 (Szerokość: 2.000 m)

Współczynnik konserwacji: 0.80

Rozmieszczenia opraw



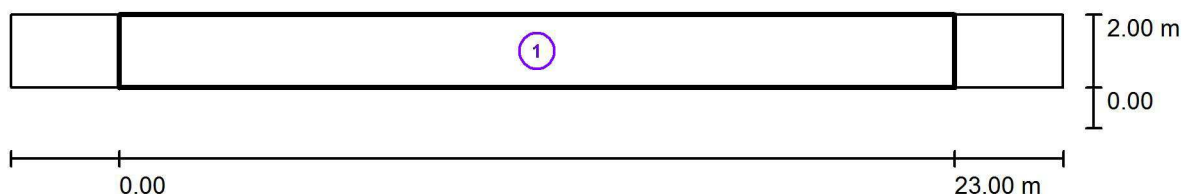
Oprawa: SCHREDER HAPILED / 5103 / 16 LEDS 500mA WW / 333562
 Strumień świetlny (Oprawa): 2250 lm
 Strumień świetlny (Lampy): 3192 lm
 Moc opraw: 26.0 W
 Rozmieszczenie: jednostronnie na dole
 Odstęp słupa: 23.000 m
 Wysokość montażu (1): 4.000 m
 Wysokość punktu świetlnego: 4.470 m
 Nawis (2): -0.900 m
 Nachylenie wysięgnika (3): 0.0 °
 Długość wysięgnika (4): 0.000 m

Wartości maksymalne mocy oświetleniowej
 przy 70°: 220 cd/klm
 przy 80°: 144 cd/klm
 przy 90°: 56 cd/klm
 W każdym kierunku tworzącym podany kąt z dolną linią pionową przy
 zainstalowanym i gotowym do użytku oświetleniu.
 Rozmieszczenie spełnia wymagania klasy indeksu
 oślepienia D.3.



Edytor
Telefon
faks
e-Mail

Ulica 1 / Wyniki szczegółowe



Współczynnik konserwacji: 0.80

Skala 1:208

Lista pól oszacowania

- 1 Pole oszacowania Chodnik 1
Długość: 23.000 m, Szerokość: 2.000 m
Siatka: 10 x 3 Punkty
Przynależne elementy uliczne: Chodnik 1.
Wybrana klasa oświetleniowa: S3

(Wszystkie wymagania fotometryczne zostały spełnione.)

Wartości rzeczywiste według obliczenia:

Wartości zadane według klasy:

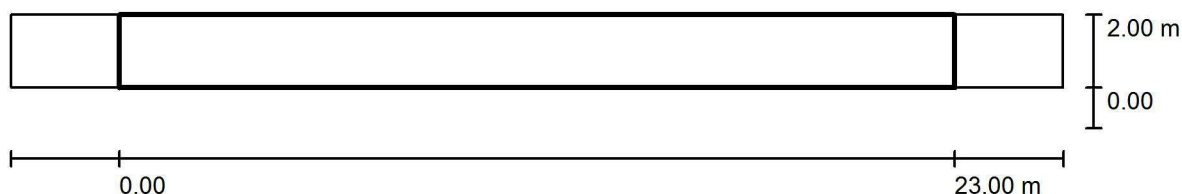
Spełnione/nie spełnione:

E_m [lx]	E_{min} [lx]
7.99	2.45
≥ 7.50	≥ 1.50
✓	✓



Edytor
Telefon
faks
e-Mail

Ulica 1 / Pole oszacowania Chodnik 1 / Zestawienie wyników



Współczynnik konserwacji: 0.80

Skala 1:208

Siatka: 10 x 3 Punkty

Przynależne elementy uliczne: Chodnik 1.

Wybrana klasa oświetleniowa: S3

(Wszystkie wymagania fotometryczne zostały spełnione.)

Wartości rzeczywiste według obliczenia:

Wartości zadane według klasy:

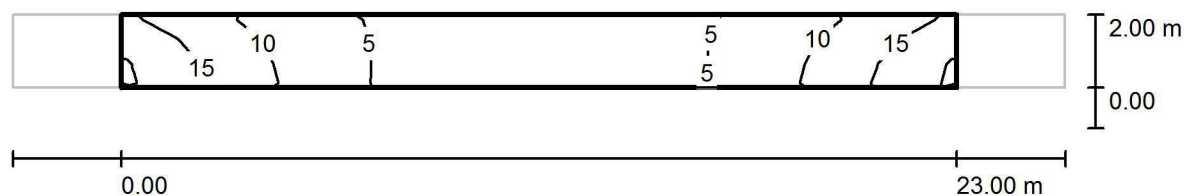
Spełnione/nie spełnione:

E_m [lx]	E_{min} [lx]
7.99	2.45
≥ 7.50	≥ 1.50
✓	✓



Edytor
Telefon
faks
e-Mail

Ulica 1 / Pole oszacowania Chodnik 1 / Izolinie (E)



Wartości Lux, Skala 1 : 208

Siatka: 10 x 3 Punkty

E_m [lx]
7.99

E_{min} [lx]
2.45

E_{max} [lx]
18

E_{min} / E_m
0.307

E_{min} / E_{max}
0.137